



„MondKristall“ by Micha Klein (Wolletraum)

4-fädige Sockenwolle (100 g = 420 m Lauflänge), Nd. 2,25 mm (wenn locker gestrickt wird, sonst 2,5 mm)
Größe 39 - Veränderung der Breite: eine linke oder rechte Masche mehr oder weniger ins Muster setzen

Tipp: einen Maschenmarkierer setzen – besser erkennbarer Rundenbeginn

Erklärung warum ich mit Nadel 4 beginne:

*Mir gefällt eine Musterrunde mit Endung an der Seite besser, als mittig der Ferse.
 Deshalb beginne ich eine Runde am Fersenbeginn, also mit Nadel 4 statt Nadel 1.*

Maschenaufnahme und Zwickel: Chart 5b + Chart 5b

Nadel 1 = aus dem Fersenwand-Rand 17 Maschen aufnehmen (=26 Maschen) (Chart 5a – Runde 1)

Nadel 2 = läuft wieder nach Muster (= 17 Maschen) (Chart 5b – Runde 1)

Nadel 3 = läuft wieder nach Muster (= 16 Maschen) (Chart 5b – Runde 1)

Nadel 4 = aus dem Fersenwand-Rand 17 Maschen aufnehmen (=26 Maschen) (Chart 5a – Runde 1)

Nadel 1 = 9 Maschen rechts stricken, 16 Maschen rechts verschränkt stricken, 1 Masche links verschränkt stricken (Chart 5a –Runde 2)

Nadel 2 = das Muster läuft weiter (Chart 5b – Runde 2)

Nadel 3 = das Muster läuft weiter (Chart 5b – Runde 2)

Nadel 4 = 1 Masche links verschränkt stricken, 16 Maschen rechts verschränkt stricken, 9 Maschen rechts stricken (Chart 5a –Runde 2)

Eine Runde ohne Abnahme stricken, danach mit Zwickel beginnen. (Chart 5a+5b – Runde 3)

Zwickel-Abnahmen: Nadel 1 = 4.+3. letzte Masche rechts zusammen stricken
Nadel 4 = 3. Masche rechts abheben, 4. Masche rechts abheben, mit linker Nadel in beide Maschen stechen, mit rechter Nadel den Faden durch beide Maschen ziehen

Nadel 1 = 26 Maschen (10 x minus 1 Masche für den Zwickel = 16 Maschen Rest)

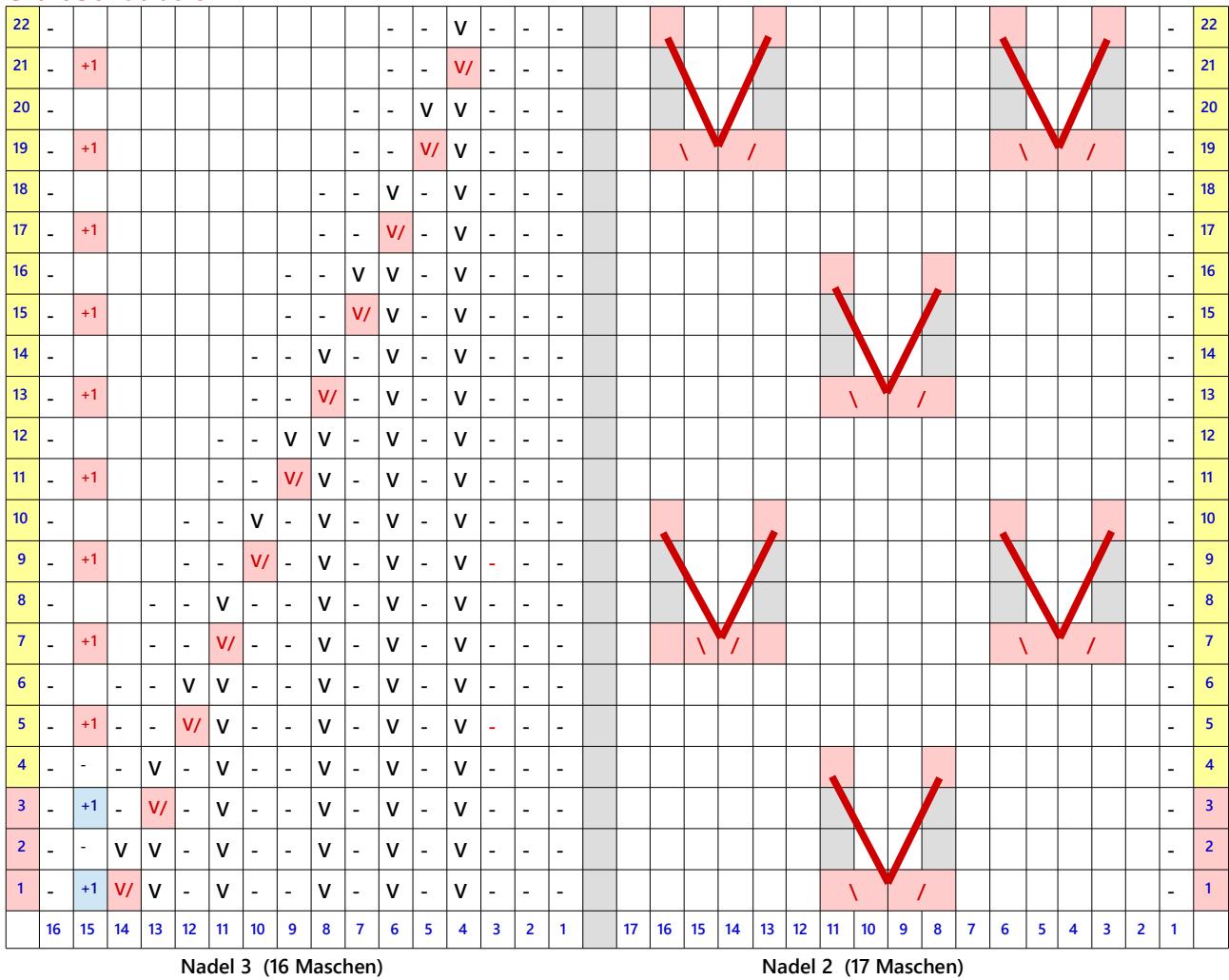
Nadel 2 (Fußbrücken) = 17 Maschen

Nadel 3 (Fußbrücken) = 16 Maschen

Nadel 4 = 26 Maschen (10 x minus 1 Masche für den Zwickel = 16 Maschen Rest)

22 Runden Zwickel stricken, danach die Fußsohle weiter glatt rechts (nur rechte Maschen in Runde) stricken.

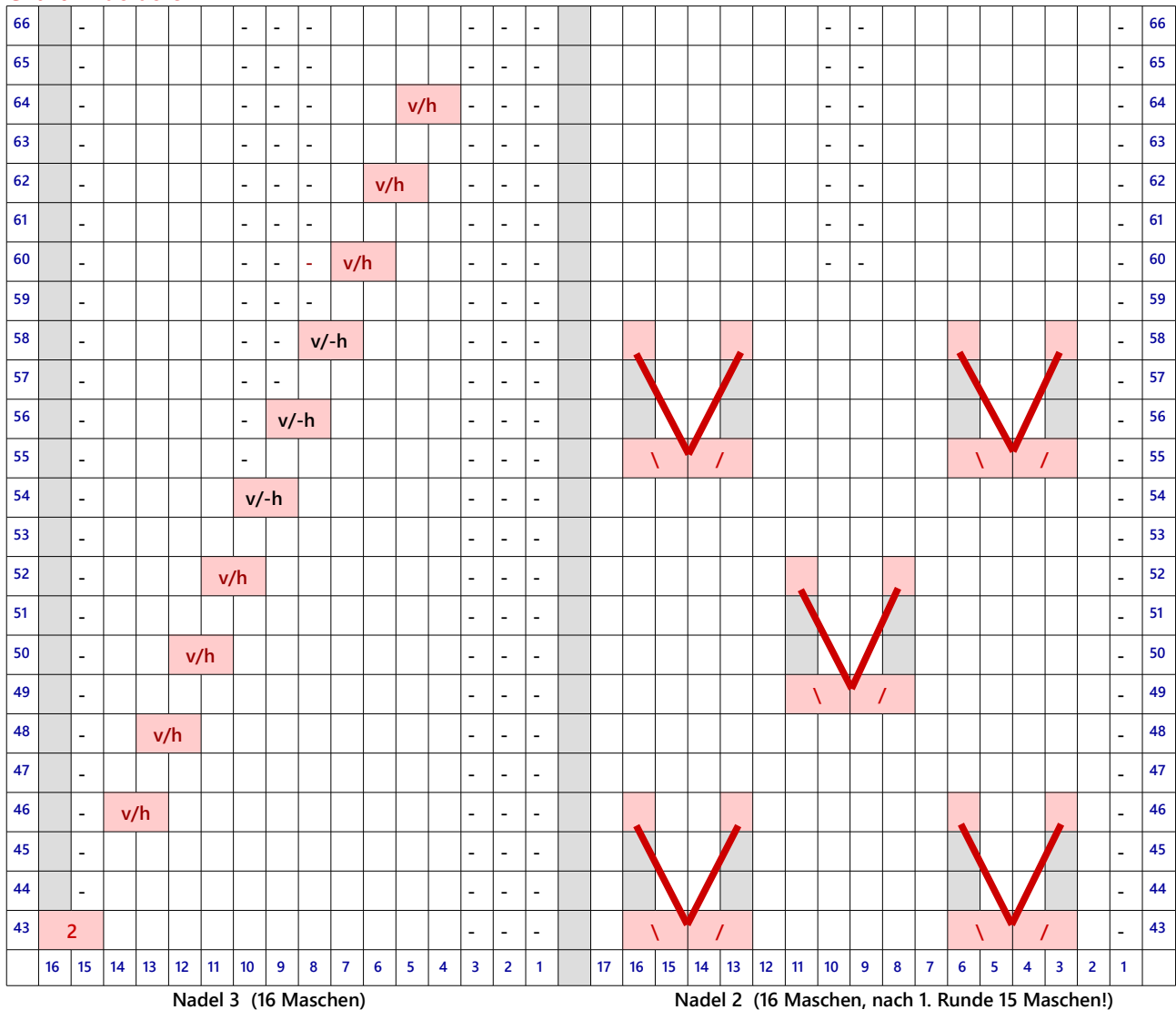
Chart 5b FuBrücken



Zeichenerklärung für Chart 5b (FuBrücken)

	rechte Masche	-	linke Masche
V	rechte, verschränkte Masche		ohne Bedeutung, keine Masche
V/	1. Masche abheben, mit der Nadel von hinten in die 2. Masche stechen und abheben, so dass die Masche rechts verschränkt auf der rechten Nadel liegt. Beide Maschen zurück auf die linke Nadel schieben und rechts zusammen stricken.	\	2 Maschen rechts mit Überzug zusammen stricken (= 1. Masche wie zum Rechtsstricken abheben, 2. Masche rechts stricken, 1. abgehobene Masche über die 2. Masche ziehen)
/	2 Maschen rechts zusammen stricken		
+1	1 Masche aus dem Querfaden aufnehmen und rechts verschränkt stricken	+1	1 Masche aus dem Querfaden aufnehmen und links verschränkt stricken
1-3	Aufnahme und Strickrunden der Nadeln 4+1 (Runde 1 bis 3)		Zwickelabnahme auf Nadel 4+1 (Runde 4 bis 22)
V	in die entsprechende Lücke unterhalb des Querfadens der 2. darunter liegenden Runde einstechen, den Faden zur Schlinge holen und diese auf die benötigte Länge ziehen		

Chart 7 Fußbrücken



Zeichenerklärung für Chart 7 (Fußbrücken)			
	rechte Masche	-	linke Masche
			ohne Bedeutung, keine Masche
/	2 Maschen rechts zusammen stricken	2	2 Maschen links zusammen stricken
\	2 Maschen rechts mit Überzug zusammen stricken (= 1. Masche wie zum Rechtsstricken abheben, 2. Masche rechts stricken, 1. abgehobene Masche über die 2. Masche ziehen)		
v/h	1 Masche auf die Hilfsnadel hinter die Arbeit legen, die nächste Masche rechts stricken, dann die Masche von der Hilfsnadel rechts stricken Tipp: Die 2 Maschen liegen auf der linken Nadel. Man greift mit der rechten Nadel von vorn in die 2. Masche und strickt diese rechts, lässt aber die Masche auf der linken Nadel liegen. Dann strickt man die 1. Masche der linken Nadel rechts und lässt beide Maschen von der linken Nadel auf die rechte Nadel rutschen.		
v/-h	1 Masche auf die Hilfsnadel hinter die Arbeit legen, die nächste Masche rechts stricken, dann die Masche von der Hilfsnadel links stricken Tipp: Die 2 Maschen liegen auf der linken Nadel. Man greift mit der rechten Nadel von vorn in die 2. Masche und strickt diese rechts, lässt aber die Masche auf der linken Nadel liegen. Dann strickt man die 1. Masche der linken Nadel links und lässt beide Maschen von der linken Nadel auf die rechte Nadel rutschen.		
V	in die entsprechende Lücke unterhalb des Querfadens der 2. darunter liegenden Runde einstechen, den Faden zur Schlinge holen und diese auf die benötigte Länge ziehen		



Tipp: So berechne ich die Länge der Spitze = Anzahl Runden der Spitze / abzumessen am gestrickten Fußteil
(Ergebnis von gewünschter Fußlänge abziehen.)

Band-Spitze: Chart 8a + Chart 8b / das Muster weiter stricken (oder Spitze nach Wunsch stricken)

Spitzen-Abnahmen: Nadel 1/3 = 3.+2. letzte Masche rechts zusammen stricken
Nadel 2/4 = 2. Masche rechts abheben, 3. Masche rechts abheben, mit linker Nadel in beide Maschen stechen,
mit rechter Nadel den Faden durch beide Maschen ziehen

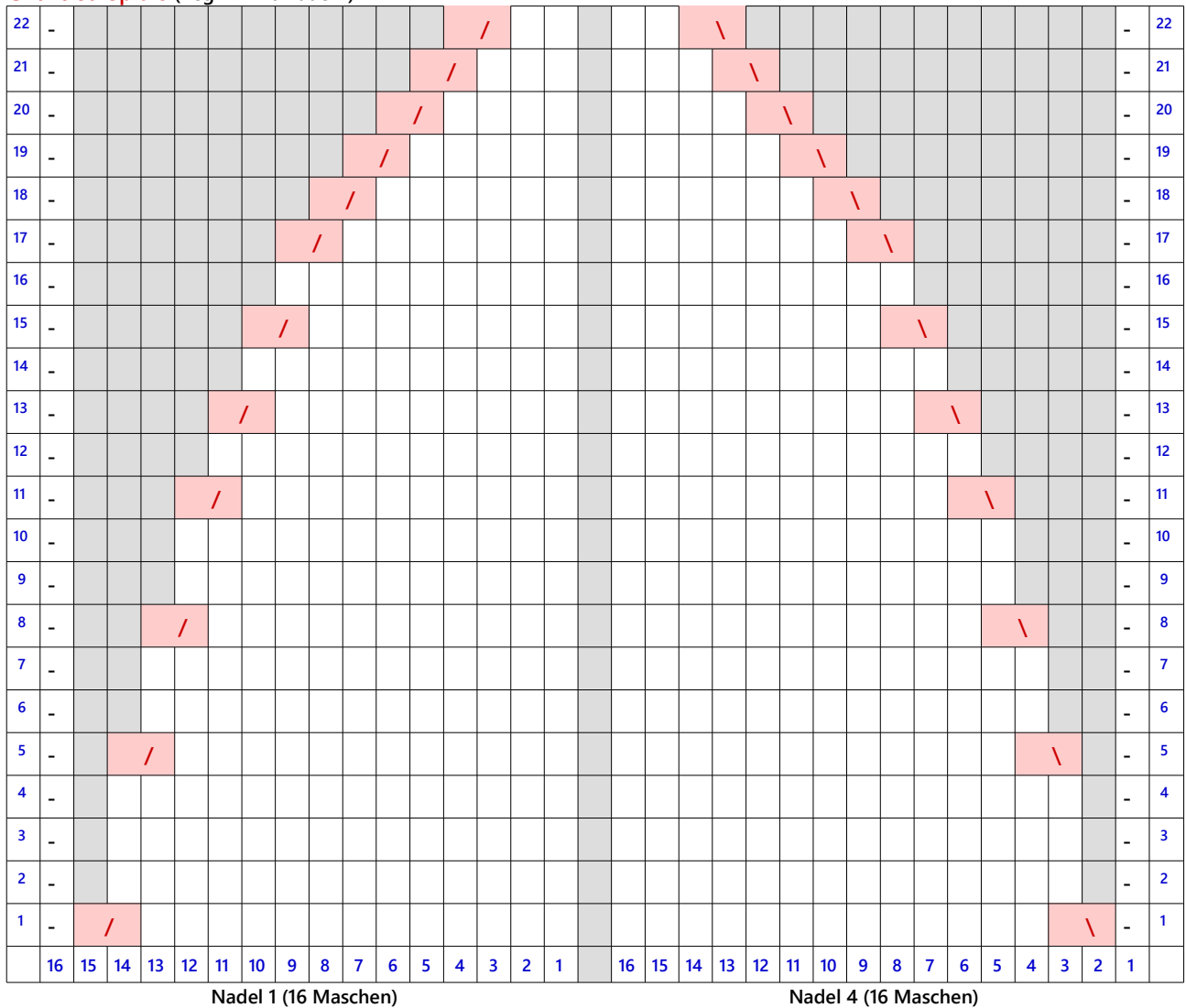
64 Maschen / 22 Runden für die Spitze

16 Maschen je Nadel (von Nadel 3 = 1 Masche auf Nadel 2 legen)

folgende Abnahmen in Runden:

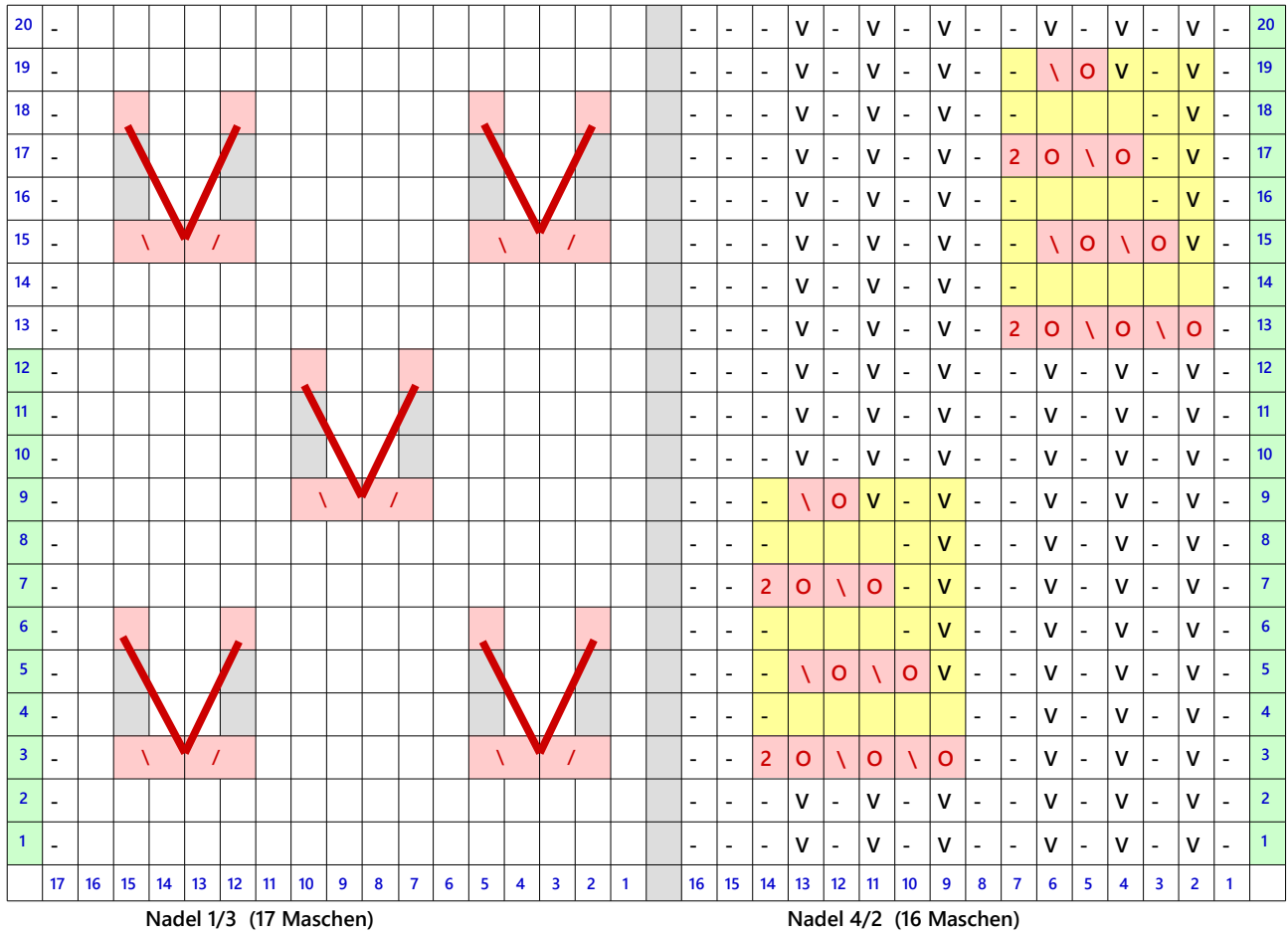
- 1. Abnahme
- 1 x Abnahme in der 4. Runde
- 2 x Abnahme in der 3. Runde
- 3 x Abnahme in der 2. Runde
- 5 x Abnahme in jeder Runden = je Nadel 4 Maschen übrig

Chart 8a Spitze (Beginn mit Nadel 1)



Zeichenerklärung für Chart 8a (Spitze)			
	rechte Masche	-	linke Masche
/	2 Maschen rechts zusammen stricken		ohne Bedeutung, keine Masche
\	2 Maschen rechts mit Überzug zusammen stricken (= 1. Masche wie zum Rechtsstricken abheben, 2. Masche rechts stricken, 1. abgehobene Masche über die 2. Masche ziehen)		

Chart 2 Schaft (Beginn mit Nadel 4)



Zeichenerklärung für Chart 2+3 (Schaft)

	rechte Masche	-	linke Masche		ohne Bedeutung, keine Masche
V	rechte, verschränkte Masche			O	Umschlag
/	2 Maschen rechts zusammen stricken			2	2 Maschen links zusammen stricken
\	2 Maschen rechts mit Überzug zusammen stricken (= 1. Masche wie zum Rechtsstricken abheben, 2. Masche rechts stricken, 1. abgehobene Masche über die 2. Masche ziehen)				Rapport (zeigt die benötigten Runden des jeweiligen Mustersatzes)
V	<p>in die entsprechende Lücke unterhalb des Querfadens der 2. darunter liegenden Runde einstechen, den Faden zur Schlinge holen und diese auf die benötigte Länge ziehen</p> <p>Arbeitsschritt (ausführliche Erklärung): die Masche im roten Kästchen entsteht wie folgt: (ein Beispiel für Chart 2)</p> <p>In Runde 3 wird die 3.+4. Masche rechts zusammen gestrickt und die 5.+6. Masche wie zum Rechtsstricken nacheinander abgehoben. Beide Maschen wieder auf die linke Nadel schieben und rechts verschränkt zusammen stricken. Die nächsten 2 Runden werden jetzt mit 2 Maschen (4.+5.) gestrickt, statt wie vorher mit 4 Maschen (3./4./5./6.). In 3. Runde vor der 4. Masche die tiefergestochene Masche stricken (mit rechter Nadel 2 Runden tiefer in die Lücke zwischen den beiden zusammen gestrickten Paaren stechen - das ist unterhalb vom 2. Querfaden linke Nadel - und eine Schlinge durchziehen). Die Schlinge mit den rechten Daumen festhalten, die nächsten beiden Maschen (4.+5.) rechts stricken. Mit der linken Nadel von hinten in das entstandene Loch (rechte Nadel) stechen und mit der rechten Nadel von vorn in das Loch greifen und eine weitere Schlinge durchziehen.</p> <p>Die beiden Schlingen liegen rechts und links außen von Masche 4.+5. (nicht zu stramm ziehen!).</p>				

Maschenaufnahme und Zwickel: Chart 5b + Chart 5b

Nadel 1 = aus dem Fersenwand-Rand 17 Maschen aufnehmen (=26 Maschen) (Chart 5a – Runde 1)

Nadel 2 = läuft wieder nach Muster (= 16 Maschen) (Chart 5b – Runde 1)

Nadel 3 = läuft wieder nach Muster (= 17 Maschen) (Chart 5b – Runde 1)

Nadel 4 = aus dem Fersenwand-Rand 17 Maschen aufnehmen (=26 Maschen) (Chart 5a – Runde 1)

Nadel 1 = 9 Maschen rechts stricken, 16 Maschen rechts verschränkt stricken, 1 Masche links verschränkt stricken (Chart 5a –Runde 2)

Nadel 2 = das Muster läuft weiter (Chart 5b – Runde 2)

Nadel 3 = das Muster läuft weiter (Chart 5b – Runde 2)

Nadel 4 = 1 Masche links verschränkt stricken, 16 Maschen rechts verschränkt stricken, 9 Maschen rechts stricken (Chart 5a –Runde 2)

Eine Runde ohne Abnahme stricken, danach mit Zwickel beginnen. (Chart 5a+5b – Runde 3)

Zwickel-Abnahmen: Nadel 1 = 4.+3. letzte Masche rechts zusammen stricken
Nadel 4 = 3. Masche rechts abheben, 4. Masche rechts abheben, mit linker Nadel in beide Maschen stechen, mit rechter Nadel den Faden durch beide Maschen ziehen

Nadel 1 = 26 Maschen (10 x minus 1 Masche für den Zwickel = 16 Maschen Rest)

Nadel 2 (Fußbrücken) = 16 Maschen

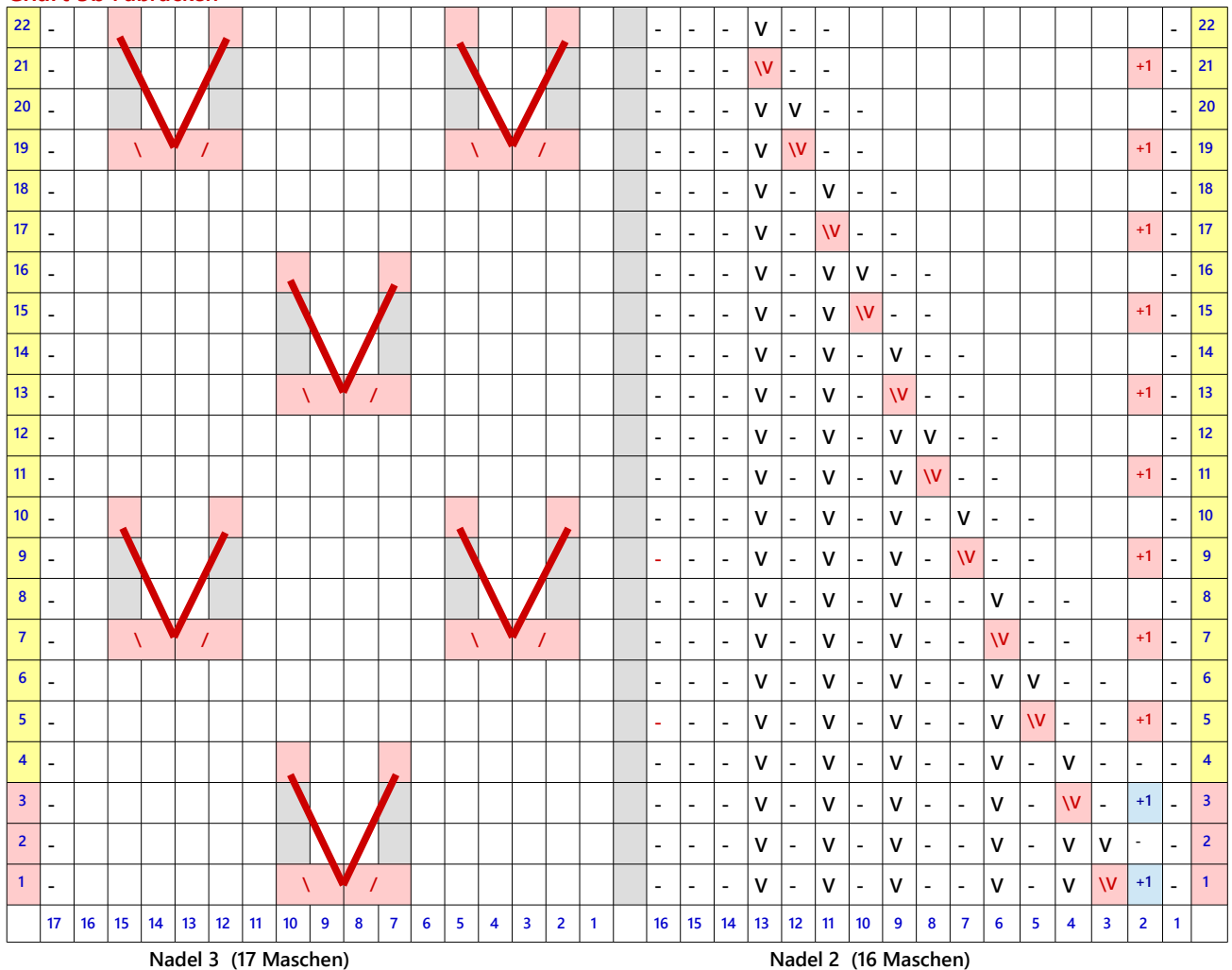
Nadel 3 (Fußbrücken) = 17 Maschen

Nadel 4 = 26 Maschen (10 x minus 1 Masche für den Zwickel = 16 Maschen Rest)

22 Runden Zwickel stricken, danach die Fußsole weiter glatt rechts (nur rechte Maschen in Runde) stricken.



Chart 5b Fußbrücken

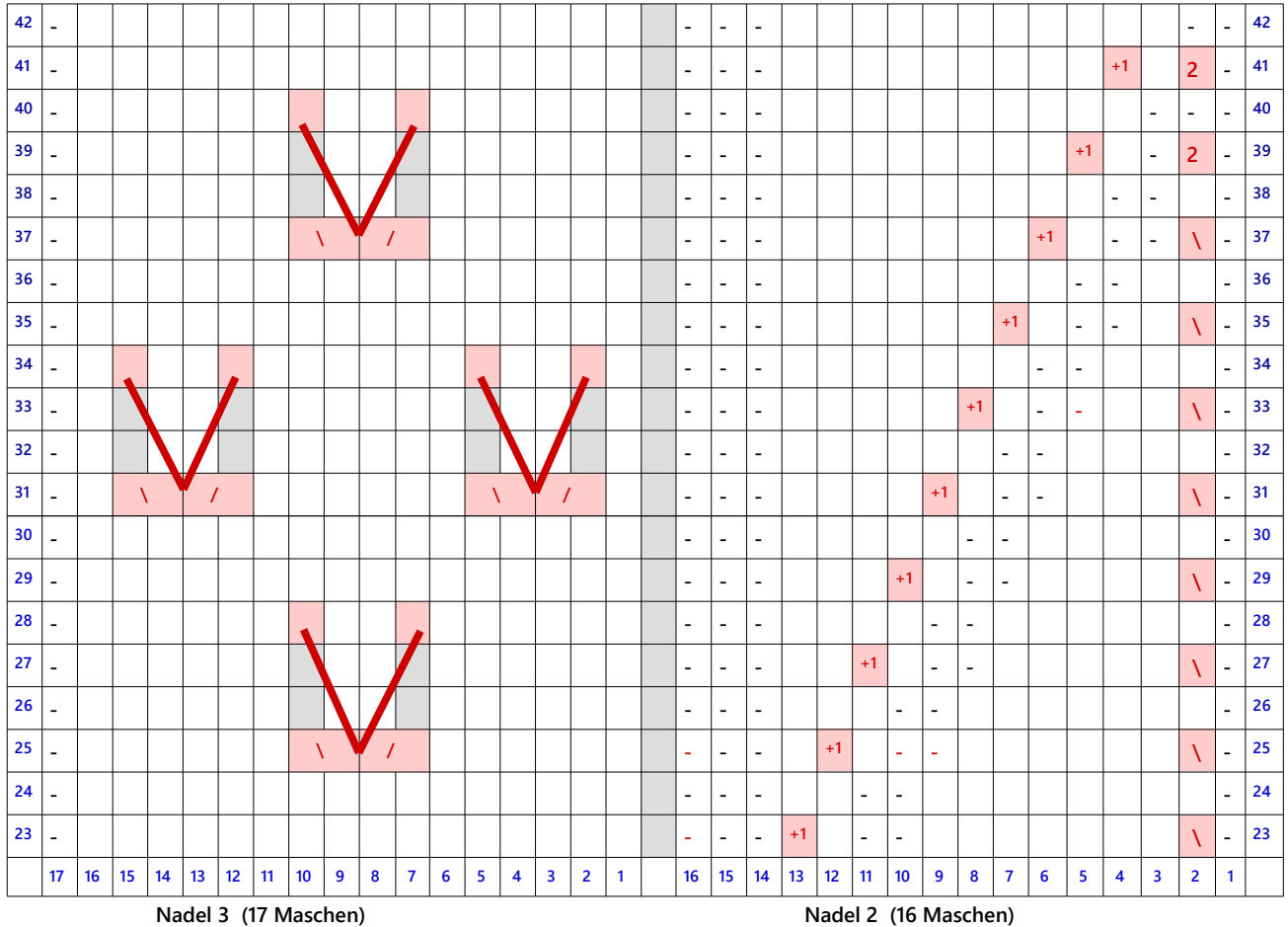


Zeichenerklärung für Chart 5b (Fußbrücken)			
	rechte Masche	-	linke Masche
V	rechte, verschränkte Masche		ohne Bedeutung, keine Masche
∩	2 Maschen rechts verschränkt zusammen stricken	∩	2 Maschen rechts mit Überzug zusammen stricken (= 1. Masche wie zum Rechtsstricken abheben, 2. Masche rechts stricken, 1. abgehobene Masche über die 2. Masche ziehen)
/	2 Maschen rechts zusammen stricken		
+1	1 Masche aus dem Querfaden aufnehmen und rechts verschränkt stricken	+1	1 Masche aus dem Querfaden aufnehmen und links verschränkt stricken
1-3	Aufnahme und Strickrunden der Nadeln 4+1 (Runde 1 bis 3)		Zwickelabnahme auf Nadel 4+1 (Runde 4 bis 22)
V	in die entsprechende Lücke unterhalb des Querfadens der 2. darunter liegenden Runde einstechen, den Faden zur Schlinge holen und diese auf die benötigte Länge ziehen		

Fußbrücken: Chart 6 + Chart 7

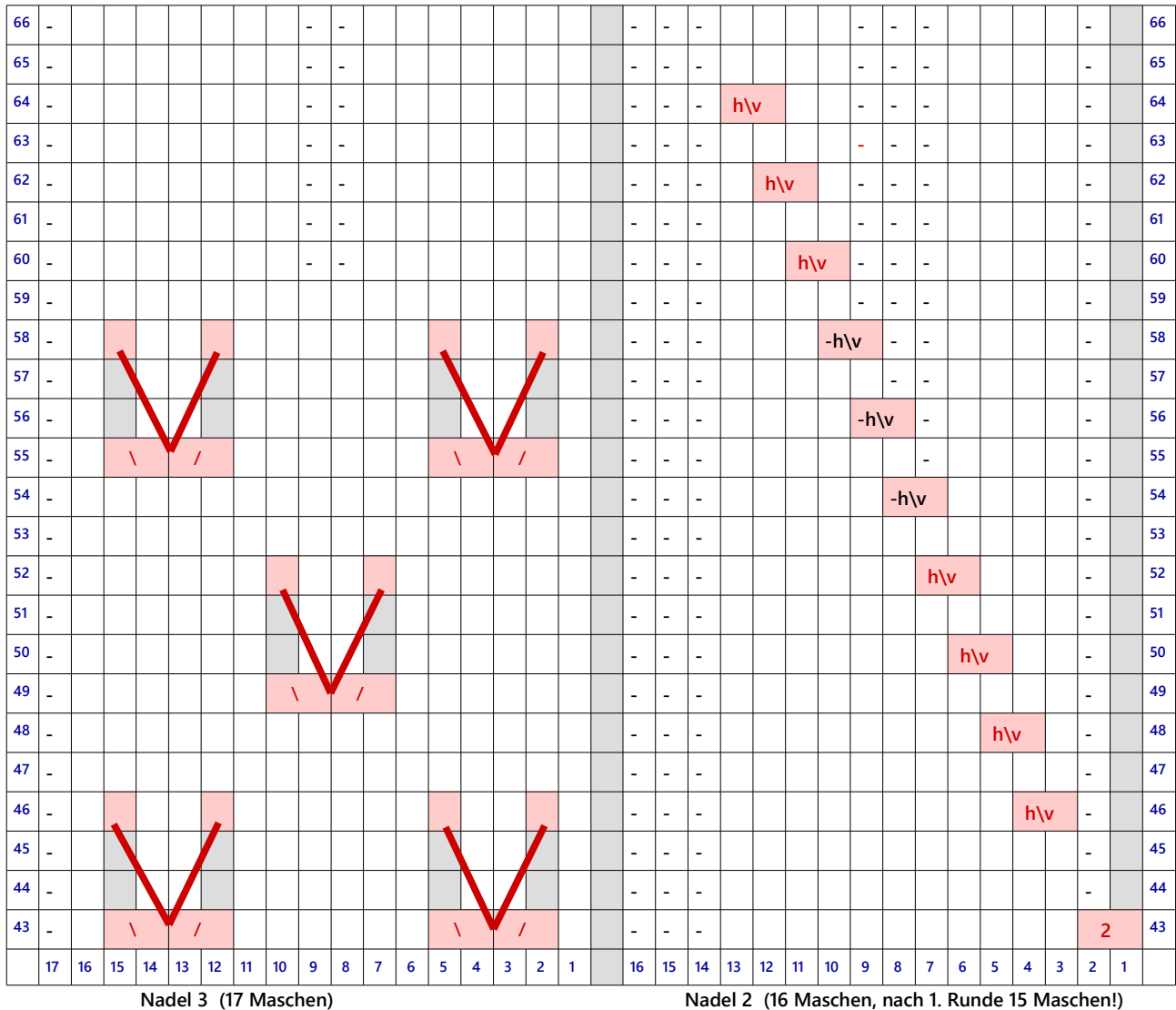
Den Fuß bis Spitzenbeginn so lang stricken, wie benötigt. Die Runden der Spitze (Länge in Zentimeter) vorher abziehen.

Chart 6 Fußbrücken



Zeichenerklärung für Chart 6 (Fußbrücken)			
	rechte Masche	-	linke Masche
V	rechte, verschränkte Masche	+1	1 Masche aus dem Querfaden aufnehmen und rechts verschränkt stricken
2	2 Maschen links zusammen stricken		ohne Bedeutung, keine Masche
/	2 Maschen rechts zusammen stricken		
\	2 Maschen rechts mit Überzug zusammen stricken (= 1. Masche wie zum Rechtsstricken abheben, 2. Masche rechts stricken, 1. abgehobene Masche über die 2. Masche ziehen)		
V	in die entsprechende Lücke unterhalb des Querfadens der 2. darunter liegenden Runde einstechen, den Faden zur Schlinge holen und diese auf die benötigte Länge ziehen		

Chart 7 Fußbrücken



Zeichenerklärung für Chart 7 (Fußbrücken)

	rechte Masche	-	linke Masche		ohne Bedeutung, keine Masche
/	2 Maschen rechts zusammen stricken	2	2 Maschen links zusammen stricken		
\	2 Maschen rechts mit Überzug zusammen stricken (= 1. Masche wie zum Rechtsstricken abheben, 2. Masche rechts stricken, 1. abgehobene Masche über die 2. Masche ziehen)				
h\ v	1 Masche auf die Hilfsnadel vor die Arbeit legen, die nächste Masche rechts stricken, dann die Masche von der Hilfsnadel rechts stricken Tipp: Die 2 Maschen liegen auf der linken Nadel. Man greift mit der rechten Nadel von hinten in die 2. Masche und strickt diese rechts, lässt aber die Masche auf der linken Nadel liegen. Dann strickt man die 1. Masche der linken Nadel rechts und lässt beide Maschen von der linken Nadel auf die rechte Nadel rutschen.				
-h\ v	1 Masche auf die Hilfsnadel vor die Arbeit legen, die nächste Masche links stricken, dann die Masche von der Hilfsnadel rechts stricken				
V	in die entsprechende Lücke unterhalb des Querfadens der 2. darunter liegenden Runde einstechen, den Faden zur Schlinge holen und diese auf die benötigte Länge ziehen				

Tipp: So berechne ich die Länge der Spitze = Anzahl Runden der Spitze / abzumessen am gestrickten Fußteil
(Ergebnis von gewünschter Fußlänge abziehen.)

Band-Spitze: Chart 8a + Chart 8b / das Muster weiter stricken (oder Spitze nach Wunsch stricken)

Spitzen-Abnahmen: Nadel 1/3 = 3.+2. letzte Masche rechts zusammen stricken
Nadel 2/4 = 2. Masche rechts abheben, 3. Masche rechts abheben, mit linker Nadel in beide Maschen stechen, mit rechter Nadel den Faden durch beide Maschen ziehen

64 Maschen / 22 Runden für die Spitze

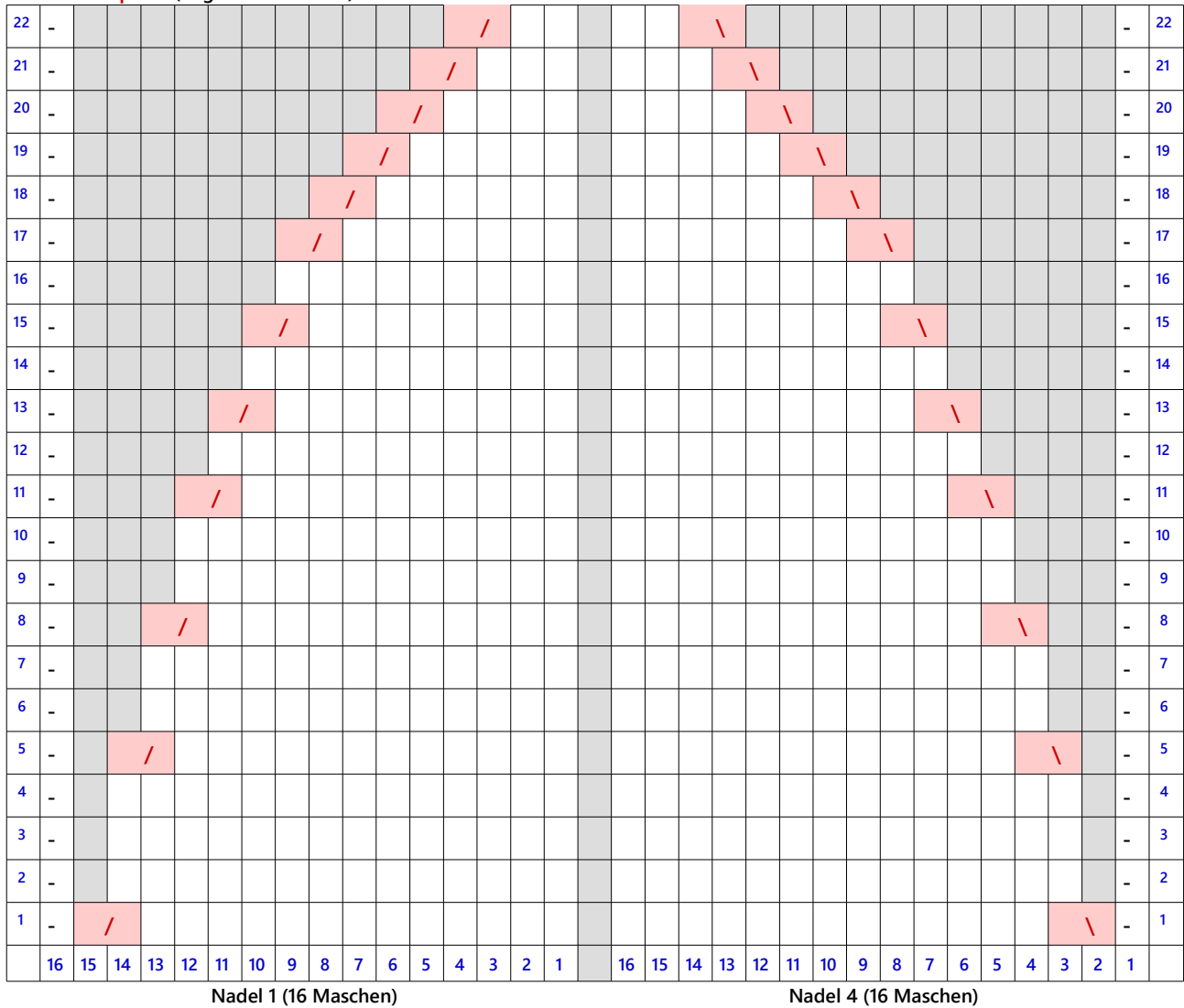
16 Maschen je Nadel (von Nadel 3 = 1 Masche auf Nadel 2 legen)

folgende Abnahmen in Runden:

- 1. Abnahme
- 1 x Abnahme in der 4. Runde
- 2 x Abnahme in der 3. Runde
- 3 x Abnahme in der 2. Runde
- 5 x Abnahme in jeder Runden = je Nadel 4 Maschen übrig



Chart 8a Spitze (Beginn mit Nadel 1)



Zeichenerklärung für Chart 8a (Spitze)

	rechte Masche	-	linke Masche
/	2 Maschen rechts zusammen stricken		ohne Bedeutung, keine Masche
\	2 Maschen rechts mit Überzug zusammen stricken (= 1. Masche wie zum Rechtsstricken abheben, 2. Masche rechts stricken, 1. abgehobene Masche über die 2. Masche ziehen)		

Liebe Grüße, Micha